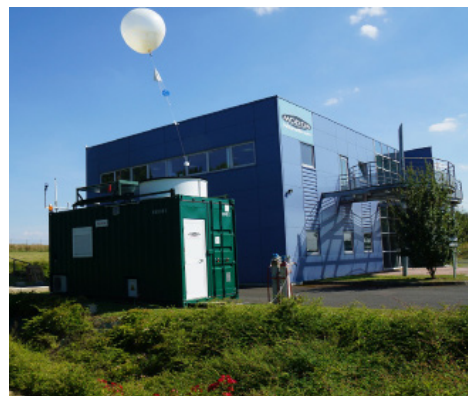


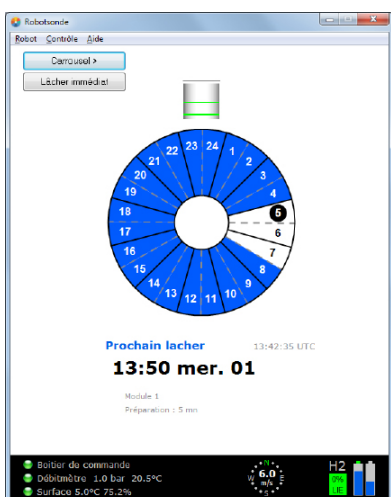
Le **Robotsonde** est un système de lâcher automatique de radiosonde pouvant effectuer 12 ou 24 sondages de manière immédiate ou programmée.

Compatible avec la radiosonde **M10** et **M20**.

- Contrôlable à distance.
- Facilite la tâche des opérateurs.
- Réduit les risques d'erreurs lors de la phase de préparation.
- Augmente le pourcentage de radiosondage réussis et la disponibilité sur les réseaux.
- Améliore la sécurité des personnes, en particulier lorsque l'hydrogène est utilisé pour gonfler le ballon.
- Facilite l'organisation et le management du personnel pour les sondages de nuit, week-end, et sites éloignés.



Le **Robotsonde** est conçu dans un container maritime 20' et se compose de 4 parties :



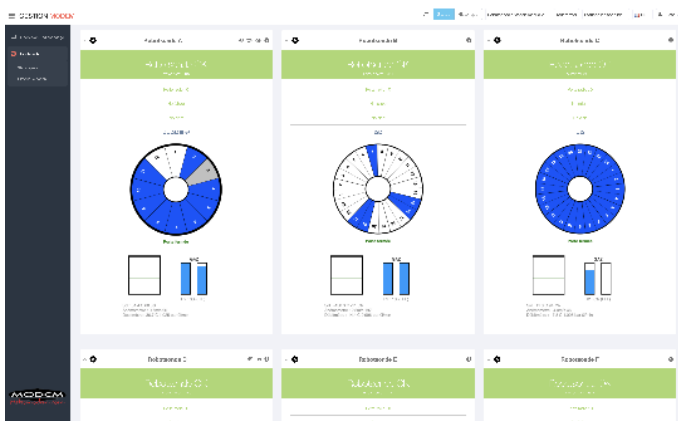
- **Sas d'entrée (option)**, permettant de protéger le local opérateur des tempêtes de vent, sable, pluie, neige...
- **Local opérateur**, comprenant les équipements électroniques de commande.
- **Carrousel avec 12 ou 24 modules accueillant l'atelage (sonde, ballon...).**
- **Sas de gonflage** pour les opérations de gonflage et de lâcher.

## Étapes de lâcher automatique :

- Vérification du système.
- Réveil et vérification de la sonde (étalonnage du capteur, fréquence, GPS).
- Processus de gonflage.
- Lâcher automatique de la radiosonde.

## Modem vous permet de :

- Accéder à un système **Robotsonde** spécifique et configurer le monitoring (alertes par e-mail aux destinataires).
- Superviser plusieurs **Robotsonde** simultanément et à distance.
- Obtenir des informations en temps réel et télécharger les sondages disponibles.
- Accéder à l'état général du système afin d'être informé des éventuels problèmes et défaillances en cours à des fins de maintenance.
- Une acquisition et un stockage complet des données.
- Accéder à la caméra, prendre des photos.
- Faire des captures d'écran de l'ordinateur du système local.
- Vérifier et télécharger les fichiers de sondage disponibles.



**SUPERVISION À DISTANCE**



**STATISTIQUES**

INFORMATIONS GÉNÉRALES	
<b>Dimensions</b>	Largeur : 2.44 m Longueur : 6.00 m
<b>Diamètre du tube</b>	2.00 m
<b>Hauteur configuration transport</b>	3.10 m
<b>Hauteur total installée</b>	3.60 m
<b>Poids total avec tube de lancement</b>	4.8 T
<b>Consommation électrique</b>	< 1 kW (sans climatisation)